

Materiały przygotowawcze do Sesji z plusem 2

Zadanie 1

Oblicz:

1. $5\frac{2}{3} + 4,5 =$
2. $13,448 : 4,1 =$
3. $578,7 - 32,87 =$
4. $6\frac{3}{20} \cdot 12,3 =$

Zadanie 2

Uporządkuj podane wielkości w kolejności od najmniejszej do największej.

1. 2kg30dag
2. 2,301kg
3. 200,3dag
4. 2030g

Zadanie 3

Na mapie w skali 1:200000 odległość między Ślimakowem a Gepardowem wynosi 4cm3mm. Ile wynosi ta odległość w rzeczywistości ? Wynik podaj w dwóch różnych jednostkach.

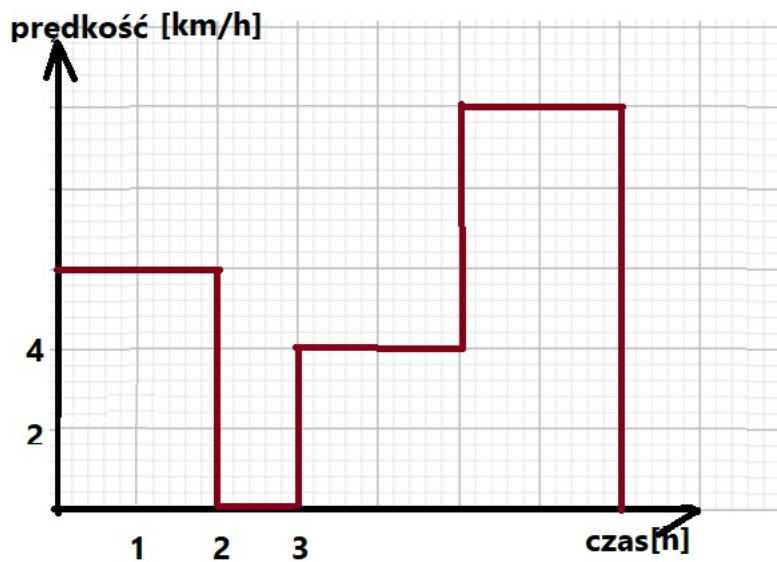
Zadanie 4

Czy to prawda, że :

1. Bok kwadratu, którego pole wynosi 400cm^2 wynosi 80cm.
2. Trójkąt, którego dwa kąty mają miarę 110 i 50 stopni jest równoramienny.
3. Jeśli jeden z kątów przyległych ma miarę 55 stopni to drugi ma miarę 125 stopni.
4. Jeśli jeden z kątów odpowiadających ma miarę 40 stopni to drugi ma miarę 140 stopni.

Zadanie 5

Wykres przedstawia jak zmieniała się prędkość grupki turystów podczas leśnej wycieczki. Podczas trasy raz odpoczęli, aby zjeść kanapki a na końcu zaczął gonić ich dzik. Podaj, ile kilometrów przebyli podczas tej wycieczki.



Zadanie 6

Aby jeszcze lepiej przygotować się do sesji przerób pozostałe zestawy zadań z działów omówionych w 1 semestrze.